

Relatório executivo 2006-2016



DATAPREV

Sumário

3 Apresentação

4 Perfil

6 Planejamento estratégico

8 Gestão econômico-financeira

16 Infraestrutura tecnológica

20 Negócios

24 Pessoas

28 Responsabilidade socioambiental

30 Evolução institucional

34 Linha do tempo

38 Dataprev em síntese

Apresentação

Nos últimos dez anos, o desenvolvimento contínuo de uma gestão com foco em resultados transformou a Dataprev em uma empresa equilibrada financeiramente, com uma infraestrutura tecnológica modernizada e processos organizados de acordo com as melhores práticas do mercado.

O faturamento da empresa mais do que dobrou, passando de R\$ 552,6 milhões, em 2006, para R\$ 1,384 bilhão, no final do exercício de 2015. Um crescimento de 150% que reflete a ampliação de sua carteira de serviços e de clientes.

Investimentos recordes foram realizados nos três data centers, localizados no Rio de Janeiro, em São Paulo e Brasília, aumentando a capacidade da infraestrutura e renovando o parque de computadores, dispositivos de rede, armazenamento de dados, sistemas operacionais, ferramentas de segurança e monitoramento, bancos de dados e demais recursos de processamento. Entre as principais iniciativas da empresa, um amplo programa de migração encontra-se na reta final para desmobilizar totalmente o uso de mainframes na produção, substituídos por plataformas baixas. É uma diretriz que busca garantir a independência da Dataprev em relação a tecnologias, fornecedores e fabricantes.

Novos serviços de Analytics (Big Data, mineração, entre outros) e a expansão do modelo de computação em nuvem somam-se ao conjunto de soluções oferecidas ao Estado brasileiro para apoiar políticas públicas e promover o acesso do cidadão a direitos e benefícios.

Este Relatório Executivo 2006-2016 traz os principais indicadores que sintetizam esta trajetória da Dataprev, como parceira estratégica da sociedade brasileira.

Perfil

A DATAPREV É UMA EMPRESA pública que fornece soluções de tecnologia da informação e comunicação para o aprimoramento e a execução das políticas sociais do Estado brasileiro. Presta serviços de Inteligência de Negócios (Analytics), hosting, sustentação e operação de ambientes, consultoria, desenvolvimento, disponibilização (publicação) de dados abertos, hospedagem de blogs e portais, com três data centers preparados para oferecer alta disponibilidade e segurança aos sistemas.

Nos últimos dez anos, um programa de gestão de amplo alcance promoveu grande transformação na empresa, reequilibrando-a financeiramente, modernizando suas estruturas, e recuperando sua importância junto ao mercado e aos clientes. Em 2006, a Dataprev atendia a área de Previdência Social, incluindo a parte das receitas previdenciárias, do Governo Federal. A distância de uma década, em 2016, seus clientes somam mais de dez entidades governamentais e dezenas de instituições financeiras, públicas e privadas. Os principais indicadores desta trajetória foram consolidados neste Relatório Executivo 2006-2016, que sintetiza a evolução da Dataprev como parceira estratégica da sociedade brasileira.

Principais clientes

MTPS Ministério do Trabalho e Previdência Social	INSS Instituto Nacional do Seguro Social	SRFB Secretaria da Receita Federal do Brasil
MPOG Ministério do Planejamento, Orçamento e Gestão	Previc Superintendência Nacional de Previdência Complementar	PGFN Procuradoria-Geral da Fazenda Nacional
Funpresp Fundação de Previdência Complementar do Servidor Público Federal	ANTT Agência Nacional de Transportes Terrestres	MDIC Ministério do Desenvolvimento, Indústria e Comércio Exterior
MDS Ministério do Desenvolvimento Social e Combate à Fome	SECOM/PR Secretaria de Comunicação Social da Presidência da República	PMSP Prefeitura Municipal de São Paulo
PMG Prefeitura Municipal de Guarulhos	Instituições financeiras Públicas e privadas	

Missão

Fornecer soluções de tecnologia da informação e da comunicação para a execução e o aprimoramento das políticas sociais do Estado brasileiro.

Visão

Ser o principal provedor de soluções tecnológicas para a gestão das informações previdenciárias, trabalhistas, sociais e de registros civis da população brasileira.

Marcos institucionais

A Dataprev é uma empresa pública vinculada ao Ministério do Trabalho e Previdência Social, com personalidade jurídica de direito privado, patrimônio próprio e autonomia administrativa e financeira.

Criação

Lei nº 6.125, de 04/11/1974

Primeiro estatuto

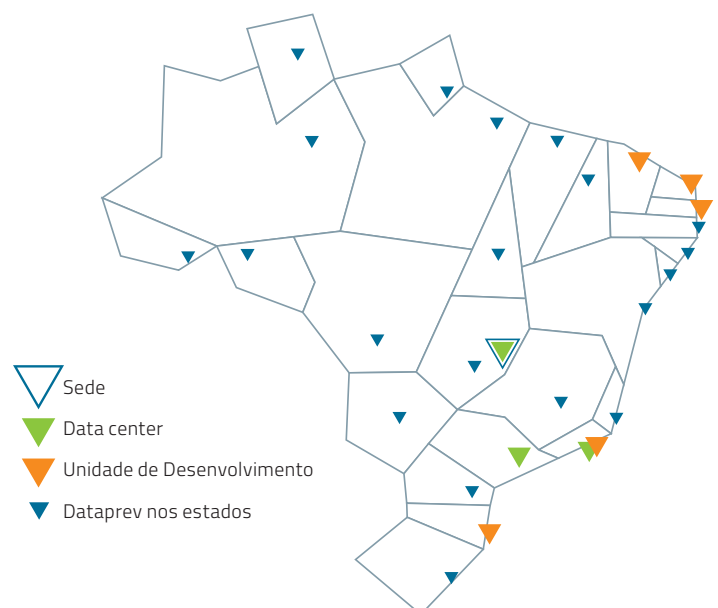
Decreto nº 75.463, de 10/03/1975

Instalação da Dataprev

Portaria Ministerial nº 189, de 18/04/1975

Composição acionária

União, representada pelo MTPS, com participação de 51%, e pelo INSS, com 49%



Planejamento estratégico

O MODELO DE GOVERNANÇA utilizado pela Dataprev concilia as expectativas da alta administração a uma metodologia de planejamento estratégico com cenários de curto, médio e longo prazos. Essa metodologia, adotada a partir de 2011, visa planejar, monitorar e avaliar, de forma qualitativa e quantitativa, o desempenho corporativo a partir das metas estabelecidas para a empresa.

O processo de planejamento da Dataprev está estruturado em três níveis, considerando os aspectos estratégicos, tático e operacional. O aspecto estratégico é tratado no Plano Estratégico Institucional (PEI), que define a visão estratégica da empresa para um período de cinco anos. O Plano Diretor de TIC (PDTI), com horizonte temporal de três anos, situa-se no nível tático. O aspecto operacional é tratado nos Planos de Ação, com uma visão de execução anual.

O ciclo de planejamento operacional tem quatro etapas. Inicia-se em outubro do ano anterior, com a Etapa Preparatória, seguida pela Etapa de Planejamento, quando é elaborado o Plano de Ação a partir das informações coletadas na etapa anterior. A primeira versão do Plano é obtida ainda em dezembro e submetida à aprovação do Conselho de Administração. Durante todo o ano seguinte, ocorrem, de forma simultânea, as Etapas de Execução e Monitoramento e Avaliação, fechando o ciclo.

O aperfeiçoamento contínuo do processo de planejamento levou a empresa a buscar novas ferramentas que contribuíssem para enfrentar os desafios cada vez mais complexos trazidos pelas mudanças tecnológicas e pelas necessidades dos clientes da Dataprev. O avanço na gestão e governança de TI tem como componente importante a ferramenta de avaliação do grau de maturidade de TI. O IT Score, metodologia desenvolvida pelo Gartner Group, apresenta em diferentes dimensões o passo a passo necessário para alcançar excelência na gestão empresarial das tecnologias de informação e comunicação. A empresa vem apresentando evolução significativa nesta metodologia nos últimos anos.



Em 2016, para sintetizar as principais ações que serão realizadas para atingir sua missão institucional, a Dataprev criou a Roda da Estratégia (pág. 33). É uma nova metodologia utilizada no planejamento, que considera um cenário futuro de até cinco anos, e traz diretrizes aplicadas a oito dimensões corporativas: clientes, integração, logística, finanças, processos, pessoas, governança e tecnologia. Substitui o Mapa Estratégico, que subsidiou o ciclo 2010–2015.

A consolidação de uma cultura voltada ao planejamento se reflete no maior alcance de metas, na ampliação de escopo dos projetos, na revisão de processos e na convergência entre orçamento, demanda e realização efetiva de investimentos. Ao definir com clareza a estratégia, comunicá-la de maneira consistente e conectá-la aos vetores de mudança, fomenta-se uma nova cultura baseada em resultados, que vincula todas as pessoas e unidades à operacionalização da estratégia.

Gestão econômico-financeira

O AVANÇO NO PLANEJAMENTO corporativo e o aperfeiçoamento de processos conduziram a Dataprev a recordes nas taxas de realização de investimento e ao equilíbrio econômico-financeiro necessário a um crescimento constante e sustentável.

Ao longo dos últimos dez anos, a empresa recuperou credibilidade no mercado e passou a contar com melhores condições de contratação, preços mais competitivos e redução de custos. Para isso, adotou medidas de gestão econômico-financeira que incluíram a implantação de novas ferramentas, como o sistema de gestão integrada (ERP), em uso desde 2011, e uma metodologia de estreito alinhamento entre planejamento de demandas e execução de investimentos, que deu grande consistência à projeção de cenários. Além disso, a Dataprev intensificou o uso do sistema de registro de preços, utilizado na maioria das contratações.

A empresa buscou melhores práticas e rotinas nas áreas de finanças, contabilidade, segurança, transporte, administração predial, TI interna, telecomunicações, metodologias de custeio e precificação. Também construiu um modelo de “sourcing estratégico”, conceito que aborda a cadeia integral de fornecimento do produto para análise do seu custo total e não apenas do preço final. Como resultado, as despesas correntes cresceram menos ao longo dos anos do que as receitas, em um movimento de expansão da empresa com custo controlado.

A identificação oportuna de investimentos relevantes também trouxe ganhos econômicos. Para a expressiva queda nas despesas com viagens, contribuiu, por exemplo, além dos processos internos de controle, a implantação de um sistema de comunicação unificada, com equipamentos de videoconferência de alta resolução que aumentaram a produtividade de reuniões a distância. Com cem salas de videoconferência, que atendem a todo o país, mais do que dobrou o número de reuniões realizadas remota-



mente. Se considerado o total de horas utilizadas, essa variação chega a 129%, indo de 956 horas em novembro de 2014 para 2.188 horas em dezembro de 2015.

A modernização dos data centers, um dos maiores programas de atualização tecnológica na infraestrutura da empresa, gerou outras economias significativas, especialmente no consumo de água, com o uso de equipamentos de refrigeração mais sustentáveis, aliados a medidas de gestão. Essa economia foi mais acentuada no data center da Dataprev em São Paulo, cujo consumo de água em 2014, já com o novo equipamento, caiu cerca de 50% em relação a 2013.

A empresa também investiu nos últimos anos na renovação dos ambientes de trabalho, com novos mobiliários e equipamentos, além da recuperação e modernização de instalações prediais em diferentes estados. Um marco foi a reinauguração de seu edifício-sede, em Brasília, em 2014. Após 37 anos sem reformas, a nova sede passou a ter sistemas avançados de segurança física e patrimonial, com a completa restauração de ambientes internos e externos.

Focada em resultados, a Dataprev pôde enfrentar a complexidade crescente da gestão de fluxo de caixa, a partir do contingenciamento orçamentário dos clientes governamentais. Desde 2015, a empresa trabalha também com soluções de Data Discovery para geração de indicadores e painéis dinâmicos que oferecem dados diários sobre o acompanhamento do caixa. As restrições orçamentárias impactaram a realização de investimentos no último exercício mas não comprometeram a saúde econômica da empresa nem interromperam os desembolsos indispensáveis para a qualidade dos serviços de TIC prestados ao apoio de políticas sociais do Estado. Desde 2012, os resultados da empresa têm sido reconhecidos pelo mercado, com prêmios sucessivos em publicações especializadas (*pág. 14*).

Indicadores anuais - 2006 a 2015

Investimento por ação

2006–2015

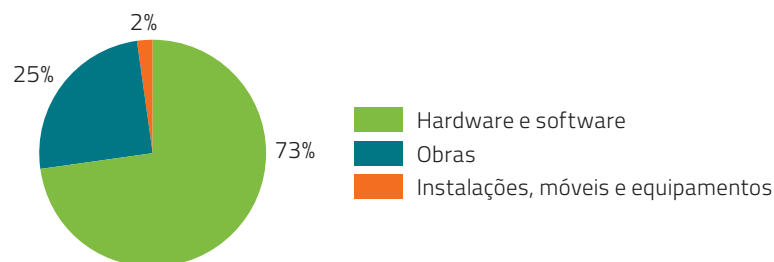
R\$

Investimentos	2006	2007	2008	2009	2010	2011	2012	2013	2014	2015
Dotação	48.320.000	35.000.000	60.000.000	223.263.522	181.149.797	122.881.598	130.000.000	233.500.000	200.000.000	115.000.000
Realização	11.474.748	8.204.280	25.399.288	183.615.490	101.440.776	63.796.744	122.977.200	228.579.590	168.882.655	65.610.821
Hardware e software	9.689.866	7.347.208	23.322.633	98.635.290	96.129.665	57.279.052	101.410.704	107.411.475	81.030.797	48.048.083
Obras*	1.192.332	96.980	1.450.373	4.573.216	195.255	3.248.121	20.098.796	117.973.536	86.342.948	16.180.294
Instalações, móveis e equipamentos	592.550	760.092	626.282	8.068.182	5.115.856	3.269.571	1.467.700	3.194.579	1.508.910	1.382.444
Aquisição de imóveis	-	-	-	72.338.802	-	-	-	-	-	-
% realizado x orçado	23,75%	23,44%	42,33%	82,24%	56,00%	51,92%	94,60%	97,89%	84,44%	57,05%

* As obras se concentraram, principalmente, na modernização da infraestrutura dos data centers. Nos últimos dois anos alguns investimentos passaram a ser contratados em modelos de outsourcing. Assim, passaram a ser Despesas Correntes e não mais Investimentos

Investimentos realizados por objeto

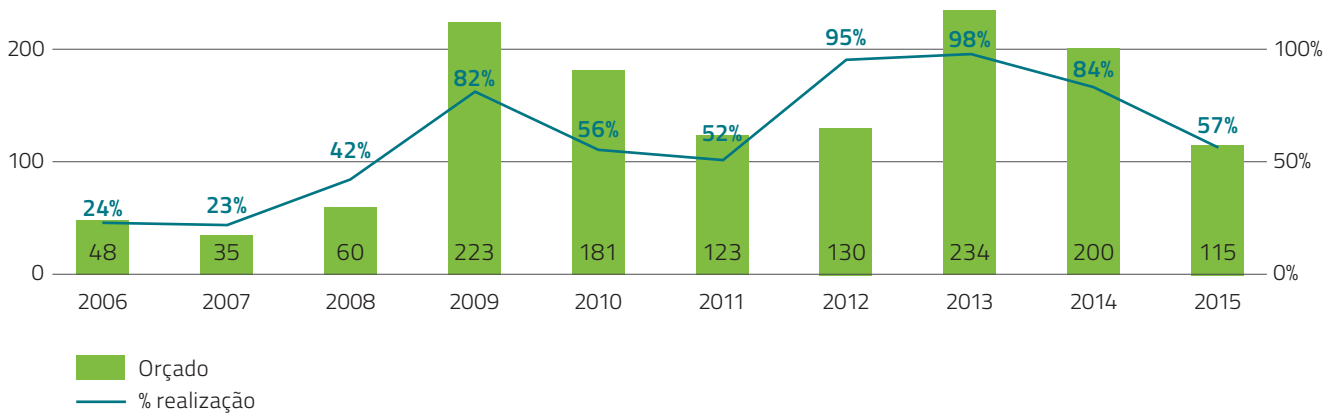
2015



Investimentos

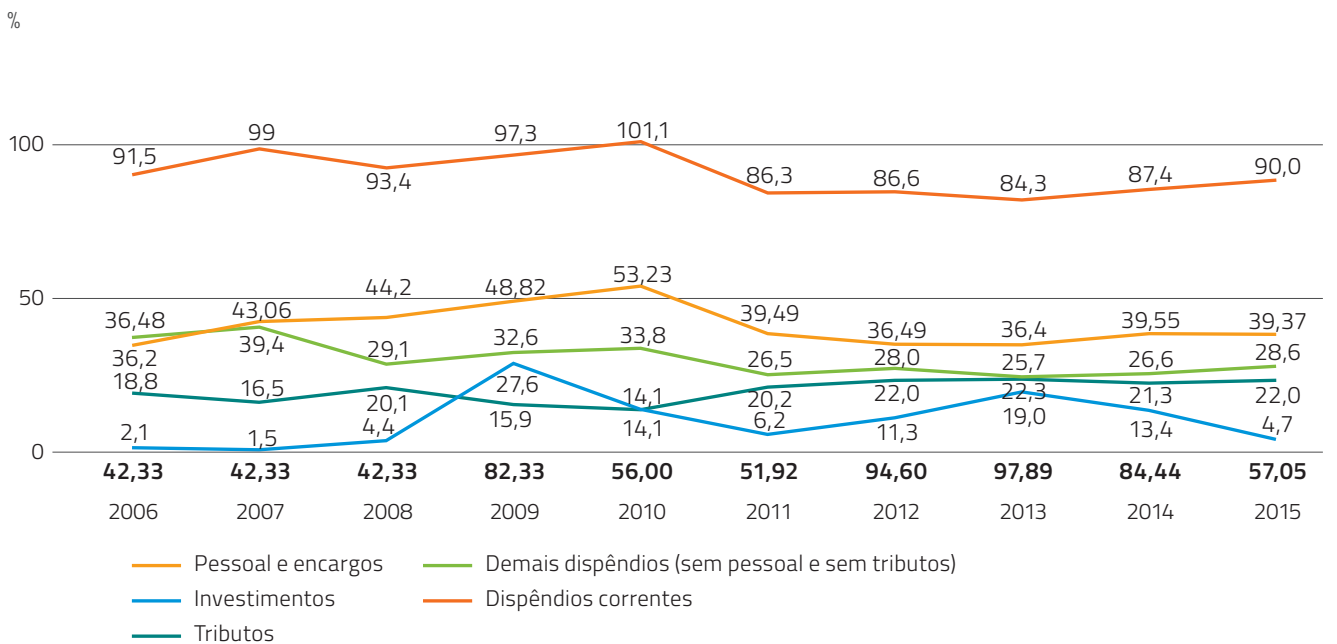
2006–2015

Milhões de R\$



Alguns gastos em relação à receita operacional

2006–2015



Contas a receber

2006–2015

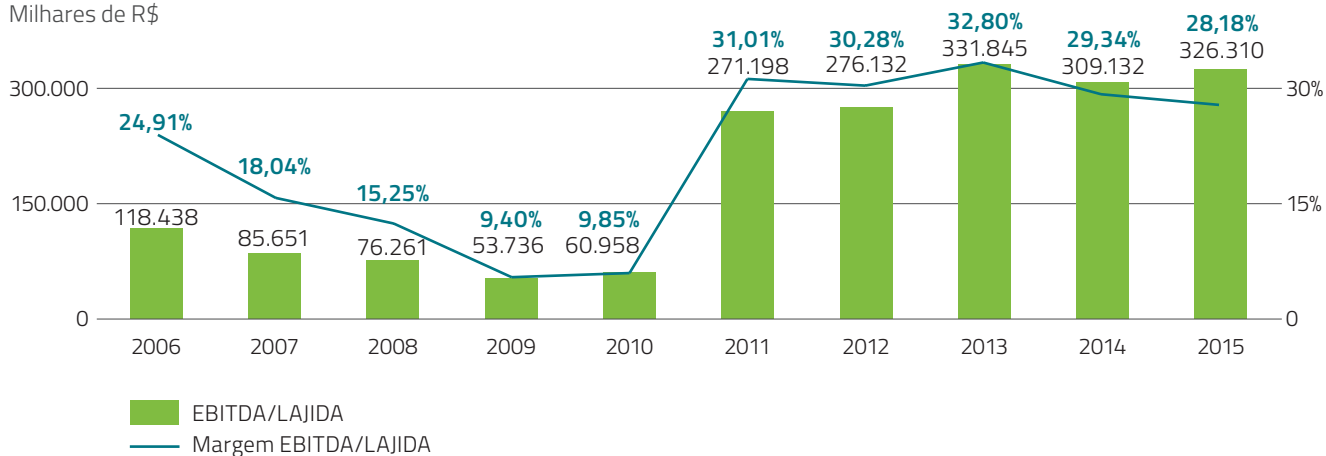
Milhares de R\$

Faturas a receber	2006	2007	2008	2009	2010	2011	2012	2013	2014	2015
TOTAL	392.273	412.281	184.334	242.922	227.442	249.180	404.301	541.396	606.625	916.660

EBITDA/LAJIDA

2006–2015

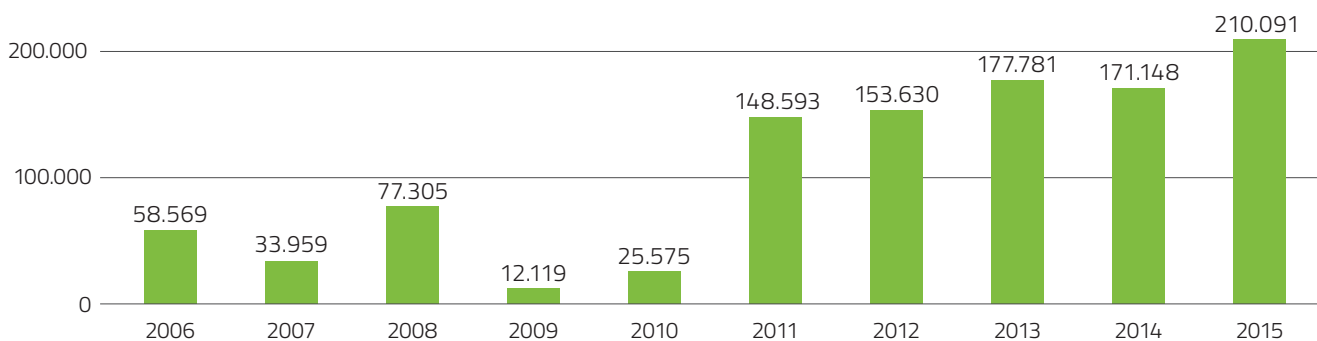
Milhares de R\$



Lucro líquido

2006–2015

Milhares de R\$



Indicadores - 1º trimestre de 2016

A Dataprev registrou um crescimento de 27,65% no lucro líquido e de 10,32% na receita operacional bruta acumulada do primeiro trimestre de 2016, em relação ao mesmo período do ano anterior. A empresa registrou, ainda, aumento de 13,35% no EBITDA (lucro antes de impostos, taxas e amortizações), que atingiu R\$ 91,2 mil, e de 26,65% no patrimônio líquido, de R\$ 1,132 bilhão.

Os investimentos somaram R\$ 6,3 milhões entre janeiro e março, um aumento de 10,45%, também em comparação ao primeiro trimestre de 2015. O total inclui obras de infraestrutura nos data centers, atualizações de hardware e software, entre outros itens.

	Lucro líquido (R\$ milhões)	Receita operacional bruta (R\$ milhões)	Investimentos (R\$ milhões)
1º T2016	51,219	350,073	6,311
1º T2015	40,123	266,329	5,714

Prêmios



2015

As Melhores da Dinheiro

Melhor empresa no setor de Serviços Públicos

IstoÉ Dinheiro

Editora Três

2014

Prêmio Valor 1000

Melhor empresa do setor de TI e Telecomunicações

Valor Econômico

Melhores & Maiores de Exame

Melhor empresa no setor de Indústria Digital

Edição especial Exame

Editora Abril



As Melhores da Dinheiro

Melhor empresa no setor de Serviços Públicos

IstoÉ Dinheiro

Editora Três



2013

Melhores & Maiores de Exame

Melhor empresa no setor de Indústria Digital

Edição especial Exame

Editora Abril





DATAPREV



Infraestrutura tecnológica

A MODERNIZAÇÃO DA INFRAESTRUTURA tecnológica consolidou o maior programa de investimentos desenvolvido pela Dataprev na sua história. Para dar conta dessa mudança, foram estabelecidos três grandes projetos de transformação, revitalização e expansão das capacidades tecnológicas e operacionais da empresa: modernização dos data centers, renovação da infraestrutura de *hardware* e *software*, e revisão dos processos produtivos.

O programa de modernização dos data centers contabilizou investimentos da ordem de R\$ 200 milhões para melhoria das instalações físicas. Esses recursos viabilizaram a reforma dos ambientes computacionais, que passaram a contar com salas-cofre de última geração, novos sistemas elétricos redundantes com *nobreak* e grupos geradores, refrigeração de precisão e rigoroso controle de acesso, alcançando níveis de disponibilidade próximos a 100% nos 365 dias do ano.

Para esse resultado, um novo data center foi entregue a cada ano, com o término das modernizações de Brasília (2012), São Paulo (2013) e Rio de Janeiro (2014). Dessa forma, a Dataprev passou a contar com estruturas que figuram entre as mais avançadas do país para processamento de suas informações. Já em 2016, a empresa iniciou o processo de certificação TIER III para seus data centers, visando alcançar padrões de conformidade e disponibilidade internacionais.

No programa de Renovação da infraestrutura de *hardware* e *software*, iniciado em 2008, foram investidos mais de R\$ 450 milhões em tecnologia, contemplando máquinas servidoras x86 e RISC, equipamentos de rede e segurança da informação, soluções *appliance*, sistemas operacionais, banco de dados, *middleware*, *software* de virtualização e nuvem, ferramentas de gestão de serviços de TIC, soluções *analytics* e sistemas de automação.

Com a estruturação dessas tecnologias, a empresa passou a oferecer ambientes tecnológicos mais robustos, melhorando sua performance de desenvolvimento e disponibilidade de sistemas. Com base na expertise adquirida em plataforma aberta, a Dataprev vem executando um dos maiores projetos de desmobilização de *mainframe* do mundo, que vai modernizar todo o sistema previdenciário brasileiro. Adicionalmente, novas frentes de negócio foram criadas com a oferta de serviços de IaaS (infraestrutura como serviço) como *hosting* e *cloud computing*.

Para viabilizar o projeto de renovação da infraestrutura e manter a capacidade de entrega dos sistemas e serviços, foram estabelecidas novas diretrizes no Plano Diretor de Tecnologia da Informação para prospecção e aquisição de tecnologias e serviços. Em linhas gerais, a Dataprev passou a realizar seus processos visando manter

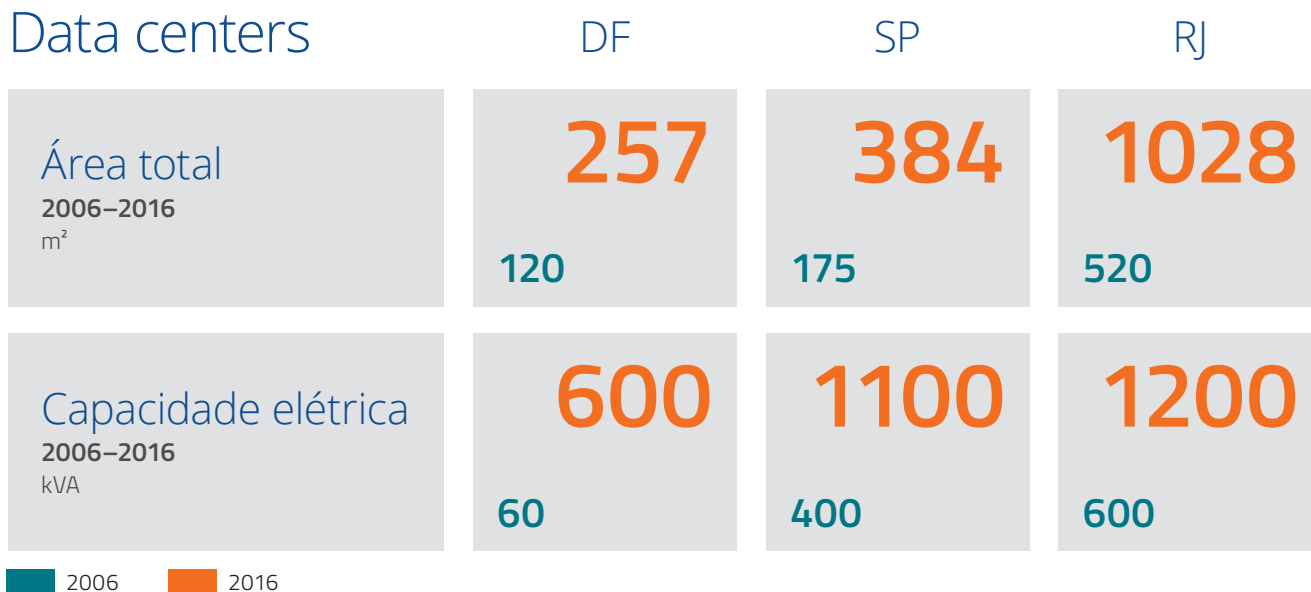
sempre vigentes atas de Registro de Preços para pronto atendimento às demandas de hardware e software. Adicionalmente, a empresa estabeleceu limites máximos para a taxa de alocação de recursos (como storage ou rede, por exemplo), de modo a ter sempre capacidade disponível para atender com rapidez a novas demandas.

Toda essa melhoria na estruturação dos data centers e da infraestrutura tecnológica vem acompanhada pela constante revisão dos processos da cadeia produtiva da empresa. Utilizando padrões internacionais como referência, a Dataprev desenvolveu uma abordagem própria, com o objetivo de melhorar os processos de planejamento, sustentação, monitoramento, gerenciamento, suporte e operação dos ambientes.

Com a execução desse projeto, um novo modelo operacional de infraestrutura foi estabelecido, permitindo elevar o nível de maturidade da empresa e estabelecer uma nova abordagem de gestão por indicadores em cada data center.

A infraestrutura de TIC da Dataprev chega em 2016 com capacidade para atender com segurança e consistência às demandas das políticas sociais do país.

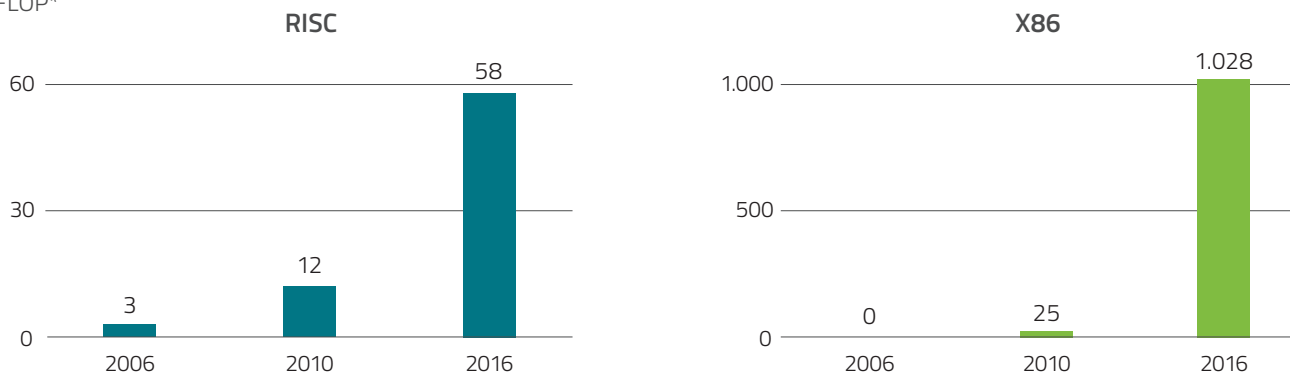
Data centers



Capacidade de processamento

2006–2016

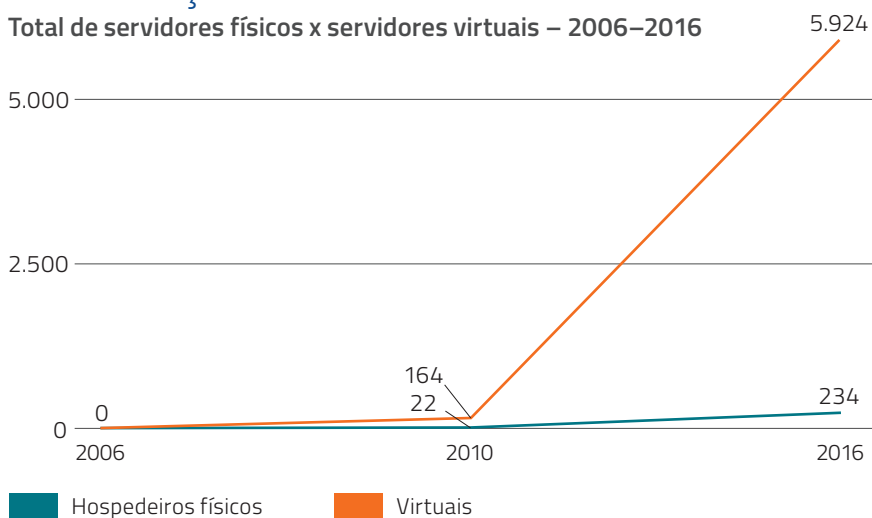
TFLOP*



* Teraflop: Flop é a capacidade de um computador realizar uma operação por segundo, e 1 Teraflop equivale a 10^{12} Flops (ou 1.000.000.000.000 Flops).

Virtualização

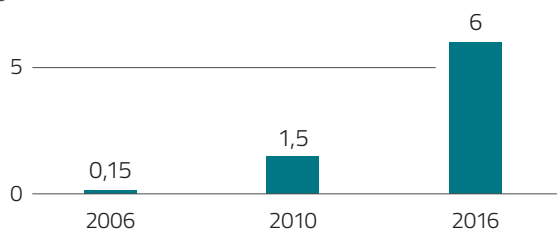
Total de servidores físicos x servidores virtuais – 2006–2016



Armazenamento de dados

2006–2016

PTb*



* Petabyte: 1 Petabyte equivale a 10^{15} bytes (ou 1.000.000.000.000.000 bytes, unidade básica de medida de dados em computação).



A1

Negócios

SE, HÁ POUCO MAIS de dez anos, a Dataprev atendia predominantemente ao Ministério da Previdência Social e ao Instituto Nacional do Seguro Social (INSS), a empresa conta em 2016 com uma carteira de contratos que inclui mais de uma dezena de clientes governamentais, além de dezenas de instituições financeiras públicas e privadas. Diversificou seu portfólio, e hoje oferece um conjunto amplo de serviços:



Desenvolvimento de Soluções



Hosting e Nuvem



Consultoria



Hospedagem de Blogs e Portais



Inteligência de Negócio



Sustentação de Sistemas Transacionais



Operação e Suporte de Serviços de TI



Disponibilização de Dados Abertos

Composição da receita operacional bruta

2006–2015

Milhares de R\$

Clientes	2006	2007	2008	2009	2010	2011	2012	2013	2014	2015
INSS	443.046	372.764	382.882	457.827	476.771	571.386	586.290	616.444	654.191	629.159
MPS	4.450	6.669	9.318	8.925	10.909	25.595	12.878	11.704	15.915	14.578
MPS / SRP	74.304									
SRFB		127.689	132.689	139.683	149.600	173.618	193.857	168.434	169.980	169.089
MTE		4.077	7.506	6.388	2.418	62.150	83.046	138.368	122.238	120.873
PREVIC					1.958	21.079	15.945	13.883	12.224	10.835
MPOG							394	2.922	3.189	5.296
PGFN								31.018	38.385	38.094
Presidência da República								119	957	993
Consignações	26.777	39.318	47.010	50.618	74.158	164.790	196.218	220.455	234.527	385.209
Outras	4.063	1.764	2.417	2.371	3.043	2.776	2.737	2.787	5.035	10.080
Total da receita	552.640	552.281	581.822	665.812	718.857	1.021.394	1.091.364	1.206.133	1.256.641	1.384.206

Uma das iniciativas estratégicas para essa expansão foi a criação, a partir de 2006, das Unidades de Desenvolvimento, que, com abordagem orientada a projetos, permitiram aumentar a capacidade produtiva da empresa. Atualmente, estão localizadas em Fortaleza(CE), Florianópolis (SC), João Pessoa (PB), Natal (RN) e Rio de Janeiro (RJ). Reúnem mais de 600 empregados, equipe quase três vezes maior do que a inicial, e são responsáveis pelo desenvolvimento, manutenção e evolução de mais de 140 produtos transacionais e analíticos.

Total de projetos de software/ano

2006–2016



Principais projetos e realizações

Vários projetos concluídos ao longo desse período permitiram a modernização das aplicações e qualificação de dados que servem à prestação de serviços ao cidadão brasileiro. Na área Previdenciária, destaca-se a implantação do Portal do Cadastro Nacional de Informações Sociais (CNIS) e os primeiros módulos do Sistema Integrado de Benefícios (SIBE), além da renovação dos sistemas utilizados para suportar o atendimento nas Agências da Previdência Social, inclusive com o uso de dispositivos móveis e da migração para plataforma baixa das aplicações previdenciárias da SRFB e da PGFN.

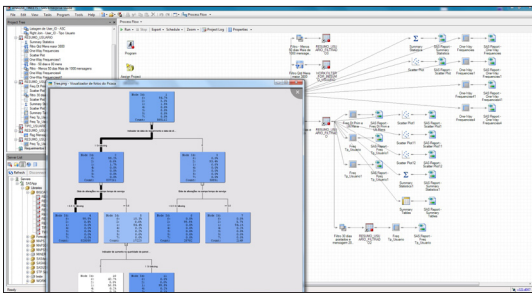
Para o então Ministério do Trabalho e Emprego (integrado atualmente no MTPS), a Dataprev desenvolveu o Portal Mais Emprego, que, em 2015, recolocou cerca de 213 mil trabalhadores no mercado e ofereceu mais de 700 mil postos de trabalho, segundo o Portal Brasil. No portal estão, ainda, as informações de seguro-desemprego, oportunidades de qualificação profissional e abono salarial.

A Dataprev também desenvolveu o Sistema Nacional de Informações de Registro Civil (SIRC), base de dados governamental que moderniza e centraliza o processamento dos registros de nascimento, casamento, óbito e natimorto.

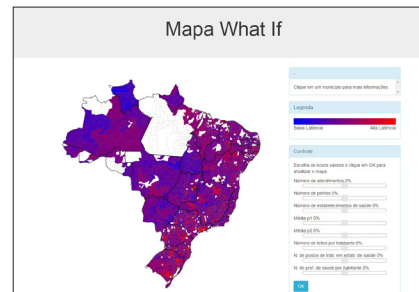
Premiada internacionalmente, outra solução da empresa, o Sistema de Acordos Internacionais (SIACI), foi entregue ao INSS para facilitar a troca segura de informações de tempo de serviço e a concessão de benefícios para trabalhadores nos países com os quais o Brasil mantém acordo previdenciário.



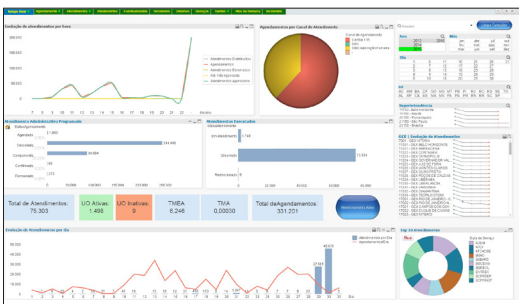
Na área de Inteligência de Negócios (Analytics), a Dataprev investiu na criação de um Centro de Competência e em um conjunto de novas ferramentas para oferecer serviços de Big Data, Qualificação de Dados, Descoberta de Dados, OLAP, Mineração e Estatística, entre outros que auxiliam na gestão e tomada de decisão estratégica por parte dos clientes. O foco tem sido a estruturação de ambientes self-service, nos quais os clientes carregam seus dados e podem realizar seus trabalhos de Analytics, apoiados por nossos especialistas.



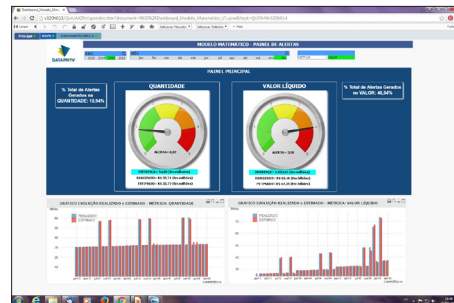
Mining



Big Data



Monitoramento APS



Modelo Matemático

De forma integrada à ampliação da oferta de soluções, a Dataprev desenvolve um amplo programa de modernização tecnológica, que tem, entre seus objetivos, assegurar independência às plataformas tecnológicas da empresa. É uma diretriz fundamental, para permitir a melhoria contínua e a expansão dos serviços oferecidos aos clientes, a utilização de padrões abertos. Após desativar os mainframes que atendiam o CNIS, a Receita Federal do Brasil (RFB) e a Procuradoria-Geral da Fazenda Nacional (PGFN), está previsto para 2016 o início da desativação do seu último mainframe, o CV3. Este computador, atualmente, hospeda a maior folha de pagamento da América Latina, com créditos mensais de R\$ 37 bilhões a 33 milhões de beneficiários da Previdência Social em todo Brasil.

Pessoas

EM 2006, APÓS SEIS ANOS sem renovação da sua força de trabalho, a Dataprev realizou concurso público. O objetivo foi, principalmente, contratar os desenvolvedores que integraram as equipes das primeiras Unidades de Desenvolvimento da empresa, instaladas nos estados de Santa Catarina, Ceará e Paraíba. Nos anos seguintes, concursos públicos passaram a ser realizados a cada dois anos, com ênfase nos perfis profissionais com conhecimento das novas plataformas e linguagens tecnológicas. No concurso mais recente, em 2014, foram mais de 62 mil inscritos. A regularidade no processo de seleção trouxe nova dinâmica e maior potencial inovador à cultura corporativa. Atualmente, os contratados nos últimos dez anos, desde 2006, representam 46,84%, ou quase a metade do total de 3,8 mil empregados.

A fim de atrair e manter os seus melhores quadros, o Plano de Cargos e Salários da empresa foi revisto e aperfeiçoado em 2009, para reconhecer profissionalmente o maior compromisso com os projetos da Dataprev.

Políticas de remuneração variável relacionadas às estratégias de negócios da Dataprev marcaram a gestão de pessoas nos últimos dez anos. A Gratificação Variável por Resultado (GVR), associada a metas do Plano de Ação anual da empresa, e o Programa de Participação nos Lucros e Resultados (PPLR) são práticas atualmente consolidadas junto aos empregados. A GVR tem igualmente reflexos na remuneração dos diretores, cujo montante global de remuneração conta com 10% variáveis, vinculados aos resultados das metas trimestrais da GVR.

A gestão de pessoas amadureceu processos relacionados a gestão do desempenho, treinamento e desenvolvimento, programas de saúde e qualidade de vida e ao Programa de Desligamento Incentivado (PDI), que, em 2015, chegou à sua sexta edição consecutiva. Uma rede social corporativa, denominada ond@, foi implantada em dezembro de 2013 como estratégia inovadora para promover a colaboração e a interação entre empregados das diversas unidades da empresa.



Elemento fundamental para a modernização das políticas e também dos processos das áreas de pessoas, a Dataprev finaliza a implantação de um sistema integrado de gestão (ERP) em nuvem, composto por módulos como folha de pagamento, frequência, avaliação de desempenho, cargos e salários, benefícios, saúde, treinamento, além de um portal de serviços. Com a nova ferramenta, a proposta é minimizar o uso de interfaces manuais e otimizar os fluxos de informação e de tomada de decisão, avançando no conceito de autosserviço.

Programa de Saúde e Qualidade de Vida

A Dataprev conta com um Programa de Saúde e Qualidade de Vida, estruturado com 16 ações para promoção de comportamentos e de ambientes saudáveis e produtivos. Além de iniciativas voltadas à segurança do trabalho, inclui ginástica laboral para os empregados, incentivo à vacinação contra a gripe, programa de cessação de fumar (em parceria com o SUS), programa de incentivo à redução de peso (convênio com Vigilantes do Peso), um Programa de Acompanhamento de Empregado Afastado e Retorno à Empresa, Curso de Preparação para Aposentadoria e o Programa de Apoio ao Empregado da Dataprev (PAED) – com auxílio de profissionais especializados e atendimento presencial de empregados e dependentes nas áreas de psicologia, serviço social, apoio jurídico, entre outros.

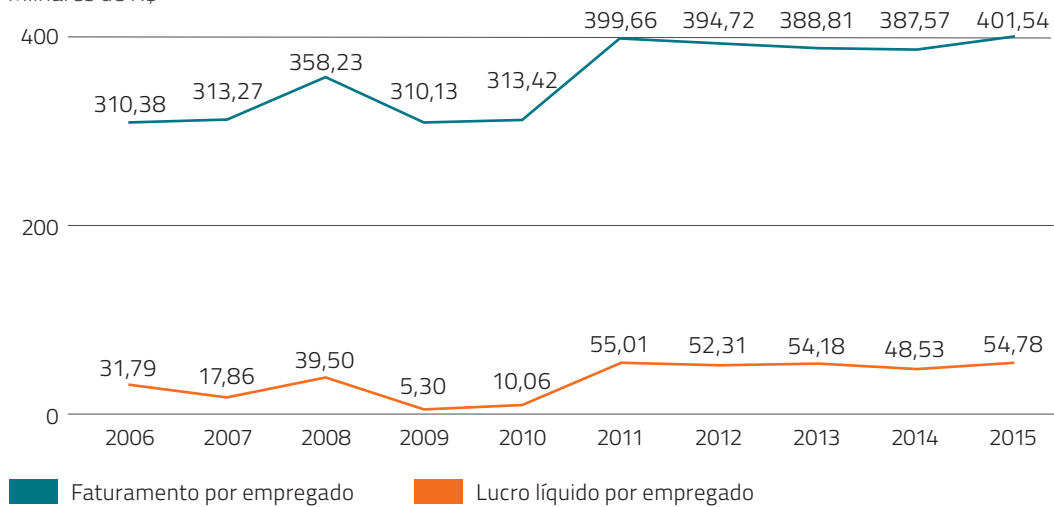
Desde 2008, também são realizadas campanhas educativas com base no calendário do Ministério da Saúde.

Reconhecimento – Em 2014, a Dataprev foi a única empresa pública entre as finalistas, na categoria Prata, do XVII Prêmio Nacional de Qualidade de Vida 2014, promovido pela Associação Brasileira de Qualidade de Vida, e recebeu a certificação de boas práticas de gestão pelo seu programa.

Indicadores de Produtividade

Faturamento e lucro líquido por empregado – 2006–2015

Milhares de R\$



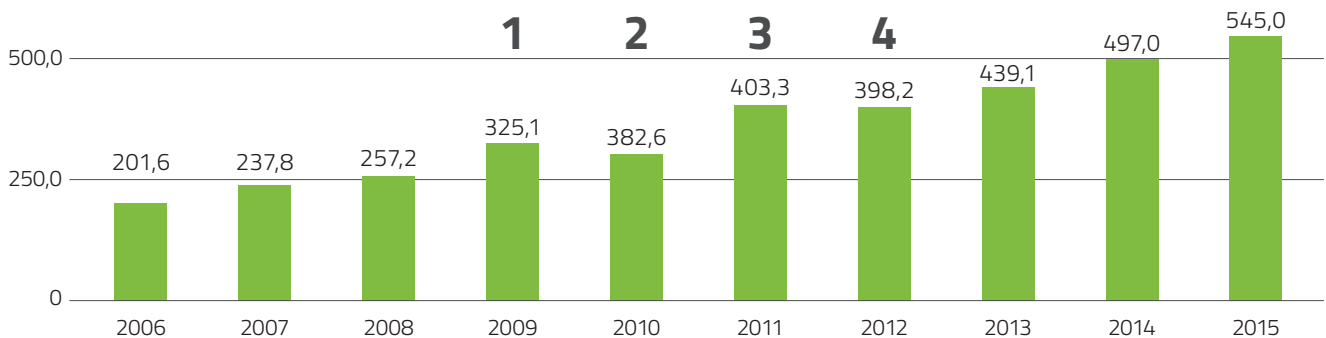
Valores corrigidos pelo IPCA/IBGE para 2015

Gastos com pessoal e encargos

2006–2015

Milhões de R\$

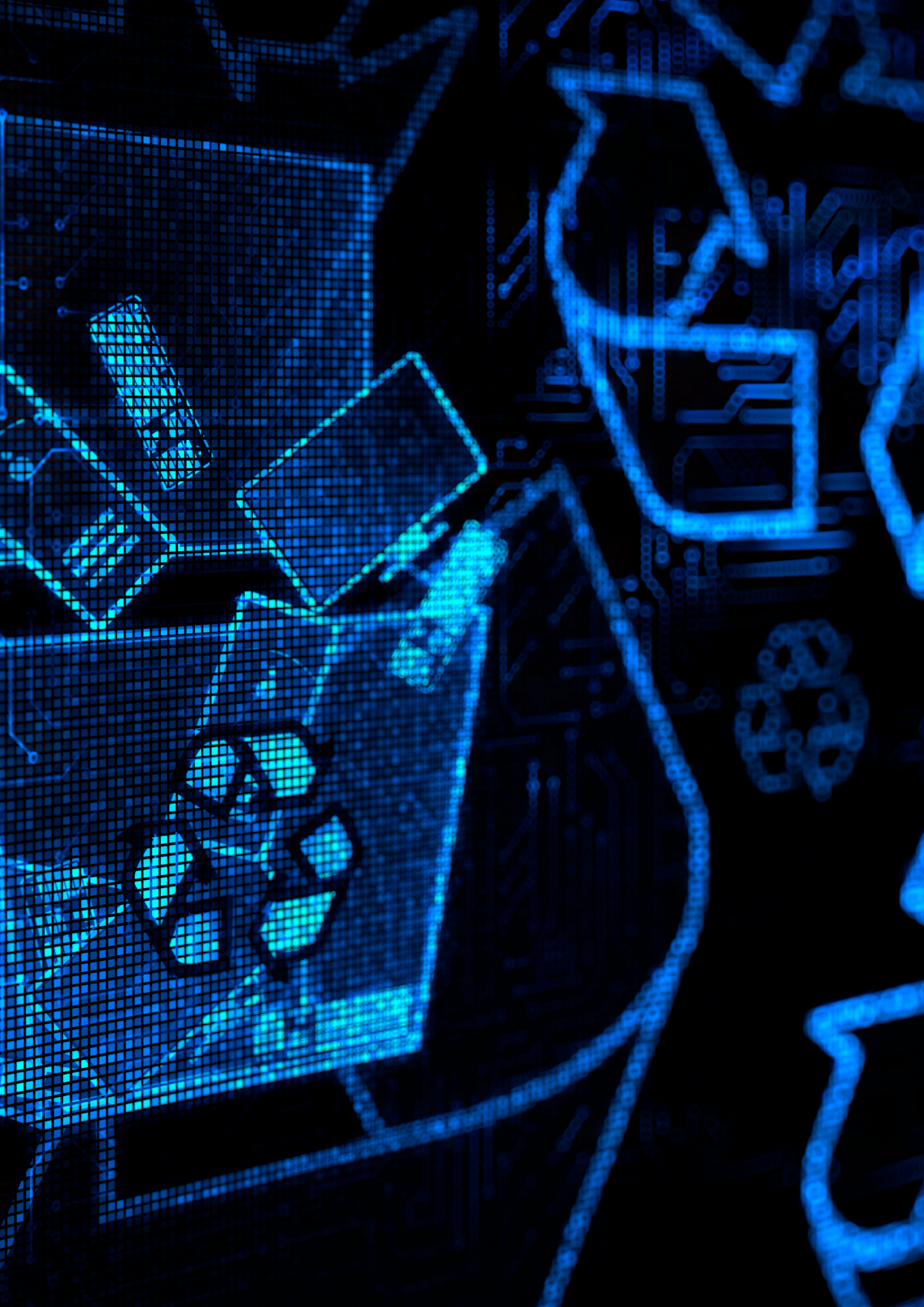
1. Assinatura do Termo de Recomposição Salarial com a Prevdta
2. Implantação da primeira etapa do PCS (adicional de atividade e progressão funcional e salarial)
3. Implantação da segunda etapa do PCS (GVR e GCR)
4. Queda em função da desoneração da folha de pagamento



Responsabilidade socioambiental

A POLÍTICA DE RESPONSABILIDADE SOCIOAMBIENTAL da Dataprev busca contribuir para o desenvolvimento humano, consolidando valores, práticas e comportamentos empresariais socialmente responsáveis, alinhada às orientações gerais de Governo do Plano Plurianual 2012-2015. Seu objetivo é promover o exercício da cidadania e colaborar para a formação de uma sociedade justa, sustentável e solidária. As ações se organizam em quatro principais eixos, que incluem programas de destaque: Jovem Aprendiz, Diversidade, Inclusão Digital, e Programa Ambiental.

A Dataprev adota a metodologia constante da Cartilha A3P, publicada pelo Ministério do Meio Ambiente, e as demais orientações do programa, que busca somar esforços em projetos de inserção da variável socioambiental no cotidiano e na qualidade de vida do ambiente de trabalho.



Evolução institucional

Os AVANÇOS DA DATAPREV nos últimos dez anos foram impulsionados por preceitos de planejamento estratégico, gestão por processos, profissionalização, produtividade, otimização de custos e despesas, logística, foco em resultados e transparência.

A empresa chega em 2016 com indicadores de desempenho aderentes à média de seu mercado, posicionada entre as melhores estatais do país. Mais competitiva e com maiores taxas de produtividade, atrativa para empregados, fornecedores e parceiros, mais efetiva para os clientes e gerando valor crescente para os acionistas, ou seja, para o Estado brasileiro.

A Dataprev superou um contexto de fragilidade institucional e econômico-financeira, que repercutia em inadimplência, defasagem da estrutura operacional e logística da corporação, desmotivação interna e em uma imagem corporativa desgastada no mercado, junto a fornecedores, parceiros e órgãos de controle. Um quadro radicalmente distinto daquele que, a partir de 2013, inscreveu a empresa diversas vezes na liderança de rankings e prêmios setoriais de publicações especializadas.

Nessa trajetória virtuosa, a Dataprev enfrentou desafios complexos. Entre eles, a dependência tecnológica dos mainframes, hoje perto de ser vencida por meio da migração de sistemas e aplicações para plataformas baixas, que, além de competitivas, permitem expansão e modernização constante. O programa de migração desenvolvido pela Dataprev com seus clientes envolveu milhões de linhas de códigos e é um dos maiores e mais inovadores do mundo.

Os processos internos também se reorganizaram com base em melhores práticas de mercado. Uma iniciativa articulada à consolidação de uma cultura de



planejamento, disseminada na empresa em todos os níveis hierárquicos, integrando todos os setores. Para esse trabalho contribuíram metodologias de processos e acompanhamento de projetos, métricas para monitoramento de metas e de valorização profissional, aliadas a políticas de gratificação por resultados.

Todas essas conquistas, contudo, não teriam sido possíveis sem o enfrentamento eficaz das questões relativas ao recebimento tempestivo das faturas dos serviços prestados aos clientes. Medidas para otimização de custos e gestão de caixa permitiram à Dataprev recuperar a confiança do mercado e o seu equilíbrio econômico. Bons resultados ao longo deste período pavimentaram o crescimento em condições sustentáveis e asseguraram os investimentos necessários a modernização e atualização tecnológica.

Os acertos desse trabalho foram especialmente notáveis em 2015, um ano ainda mais desafiador do ponto de vista financeiro, que impactou desfavoravelmente importantes empresas do setor público e privado. No caso da Dataprev, mesmo com redução do volume e aumento do prazo médio de recebimento, o exercício foi concluído com bons resultados, inclusive crescimento no lucro e na receita.

Para isso, intensificou-se a gestão de custos, com racionalização de despesas e otimização de caixa. Novos indicadores operacionais e financeiros, gerados com ferramentas de Analytics, asseguraram o acompanhamento diário de caixa e planejamento para subsidiar decisões e garantir regularidade no pagamento dos compromissos com parceiros e fornecedores, apesar da pressão exercida sobre o ciclo financeiro e a necessidade de capital de giro da empresa.



A Dataprev hoje é uma empresa equilibrada, com superávit primário e orçamentário, consistente nos seus projetos e com diretrizes definidas para os próximos cinco anos na Roda da Estratégia (ao lado). As metas a serem alcançadas em 2016 incluem a migração da folha de pagamento de benefícios previdenciários, e as primeiras etapas para a certificação TIER III, selo internacional concedido a serviços de infraestrutura de data centers, com padrão de alta disponibilidade.

A prioridade atual é o atendimento em prazo cada vez mais curto das demandas dos clientes, integrando soluções e sistemas. Os serviços de Analytics, para cruzamentos e análises em profundidade das grandes bases de dados mantidas na empresa, estão no centro da sua estratégia de negócios, considerados cruciais na busca de respostas inovadoras a questões relevantes de política pública.

Desde a decisão do governo federal de voltar a valorizar a Dataprev, inicialmente para acabar com as filas nas Agências da Previdência Social, até o momento atual, a empresa diversificou sua carteira de clientes, que inclui hoje mais de dez entidades governamentais e dezenas de instituições financeiras públicas e privadas. Ao completar 40 anos, em 2014, recuperou sua identidade corporativa com o lançamento de uma nova marca e com a conclusão da reforma do seu edifício-sede, em Brasília. Um marco simbólico da credibilidade reconquistada.

Em 2016, com 3,8 mil empregados, a empresa tem um histórico de resultados que fizeram e fazem diferença para a melhoria dos serviços públicos prestados ao cidadão. Desta forma, está mais preparada do que nunca para desempenhar sua missão primordial, de contribuir para a execução e o aprimoramento das políticas sociais no Brasil.

Roda da estratégia 2016–2020



2006

- Lançamento da Central de Atendimento 135 do INSS e fim das filas nas APSs.
- Criadas as Unidades de Desenvolvimento de Software (UDs) em João Pessoa (UDPB), Fortaleza (UDCE), Florianópolis (UDSC) e Rio de Janeiro (UDRJ).
- Concursos públicos ganham periodicidade bianual.

2007

- Começa a migração e modernização de sistemas do Ministério do Trabalho e Emprego.

2008

- Início do desenvolvimento dos novos sistemas de benefícios (SIBE I e II) e os do novo CNIS.
- Programa de modernização da infraestrutura de TIC.
- Acordo de saldamento do Plano de Renda Vinculada (PRV) da Prevdato, fundo de pensão dos empregados.
- Instituído o Prevdato II, novo plano de benefícios, na modalidade de contribuição variável.

2009

- Investimento recorde de R\$ 183 milhões.
- Novas máquinas de tecnologia RISC para banco de dados em plataforma baixa.
- O INSS passa a conceder aposentadorias em até 30 minutos: reconhecimento automático de direitos a partir dos dados geridos pela Dataprev.
- Criação da Central de Serviços Unificada, para atender seus usuários: mais de 200 mil chamados/mês.
- Novo Plano de Cargos e Salários.
- Lançamento do Extrato Previdenciário e da Carta Pré-Aposentadoria.

2010

- Implantação da primeira versão do Portal CNIS-SIBE.
- Instituída a Gratificação Variável por Resultado (GVR) para os empregados.
- Novas máquinas para arquitetura distribuída marcam a primeira etapa do projeto x86.

2011

- O faturamento atinge a marca de R\$ 1 bilhão no exercício.
- Concluído o Portal MTE Mais Emprego, com serviços integrados.
- Adoção do Sistema Integrado de Gestão (ERP), para a área financeira, comercial e logística.
- Inauguração da Sala de Monitoramento (NOC) do Rio de Janeiro.
- Projeto Petabyte amplia a capacidade de armazenamento da empresa, superando os 1.000 Terabytes.
- Início do Projeto de Modernização dos Data Centers.

2012

- Entrega do novo Data Center de Brasília.
- Implantação de nova solução de monitoramento e gestão de TIC.

2013

- Migração dos sistemas da Receita Federal e da Procuradoria-Geral da Fazenda Nacional do mainframe para plataforma baixa.
- Entrega do novo Data Center de São Paulo.
- Consolidação do ambiente de computação em nuvem.
- Recorde na taxa de realização de investimentos: 97,8%.
- Inaugurada a Unidade de Desenvolvimento Rio Grande do Norte (UDRN), em Natal.
- Criação do Centro de Competência em Inteligência da Informação (CGII).
- Serviço de hosting disponível.

2014

- Lançamento da nova marca.
- Todos os 346 cartórios de Santa Catarina aderiram ao Sirc, iniciando sua expansão nacional.
- Capacidade de armazenamento alcança 6 Petabytes.
- Entrega do novo Data Center do Rio de Janeiro.
- Inauguração das novas instalações do edifício-sede, em Brasília, após modernização.
- Dataprev e UFMG iniciam projetos em Big Data nas áreas de Trabalho e Previdência.
- Implantação do Portal CNIS.
- Novo modelo operacional de serviços de TI implantado.
- O Portal do Novo Sistema de Gestão de Pessoas (SIGEPE), do consórcio Serpro/Dataprev, entra em produção.

2015

- Desativação do mainframe CV2, que rodava aplicações do INSS.
- Lançamento dos serviços de Analytics, após conclusão de projetos-piloto de Big Data e de Mineração de Dados.
- Implantação do Modelo Matemático, para aumentar a segurança dos pagamentos realizados pelo INSS.
- Início do projeto de proteção de dados.
- Lançado o novo Portal Dataprev na internet.

2016

- Ampliação da capacidade de processamento da base de computadores x86 para mais de 1 Petaflop/s (1,028 Teraflop/s).
- Início do processo de certificação internacional TIER III nos data centers de São Paulo e do Rio de Janeiro.
- Implantação do sistema de gestão integrada (ERP) e-Pessoas.

Dataprev

em síntese

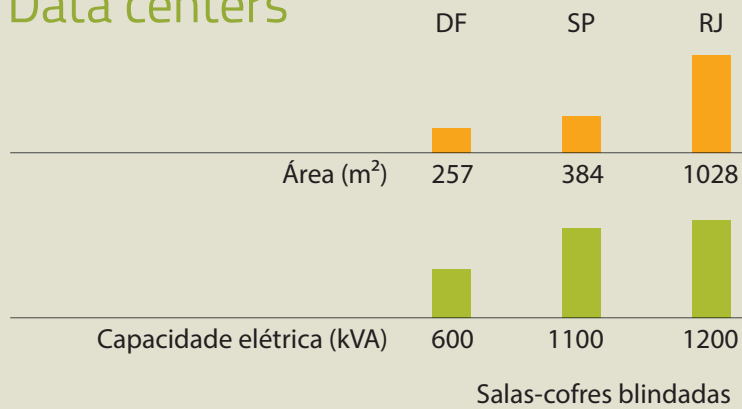


26
bilhões
de registros em
suas bases de dados

33
milhões
de benefícios previdenciários/mês
pagos com sistemas da empresa

9
milhões
de solicitações de seguro-desemprego
processadas em 2015

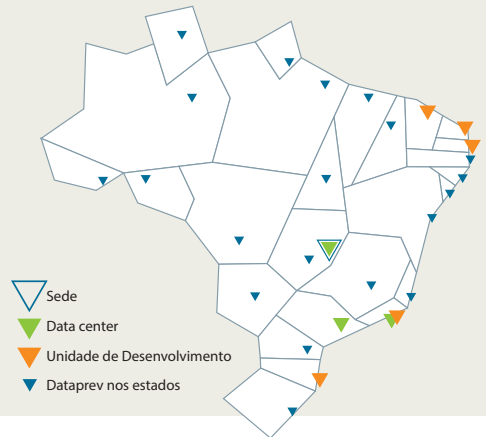
Data centers



Capacidade de processamento

RISC **58** Tflop/s
 X86 **1.028** Tflop/s
 Mainframe **154.305** RPM
 Capacidade de armazenamento **6** Petabytes

Dataprev no Brasil



Central de Serviços

Atendimento a todo o país

Área de atuação
 Soluções de TIC para execução
 de políticas sociais do Estado brasileiro

R\$ 1,38
bilhão
de faturamento em 2015

R\$ 65,6
milhões
investidos em 2015

3,8
mil
empregados

19,53%
RPL
Rentabilidade sobre o Patrimônio Líquido

Principais clientes

MTPS	INSS	SRFB
MPOG	Previc	PGFN
Funresp	ANTT	MDIC
MDS	Prefeitura Municipal de São Paulo	
SECOM/PR	Prefeitura Municipal de Guarulhos	
Instituições financeiras		

Diretoria executiva

Presidência

Rodrigo Assumpção

Diretoria de Pessoas

Janice Fagundes Brutto

Diretoria de Finanças e Serviços Logísticos

Álvaro Luis Pereira Botelho

Diretoria de Tecnologia e Operações

Daniel Darlen Corrêa Ribeiro

Diretoria de Relacionamento, Desenvolvimento e Informações

Rogério Souza Mascarenhas

Expediente

Coordenação-Geral de Comunicação Social

Marjorie Bastos

Coordenação-geral

Verônica Couto e Daniella Clark

Coordenação editorial

Rosane de Souza

Pesquisa e apuração

David Macedo

Projeto gráfico, diagramação e capa

Imagens Arquivo CGCO, iStock, Mirian Fichtner (págs. 3, 5 e 17).

Maior / 2016



DATAPREV

TECNOLOGIA A SERVIÇO DA CIDADANIA

www.dataprev.gov.br

 [dataprevtecnologia](https://www.facebook.com/dataprevtecnologia)

 [@dataprev](https://twitter.com/dataprev)